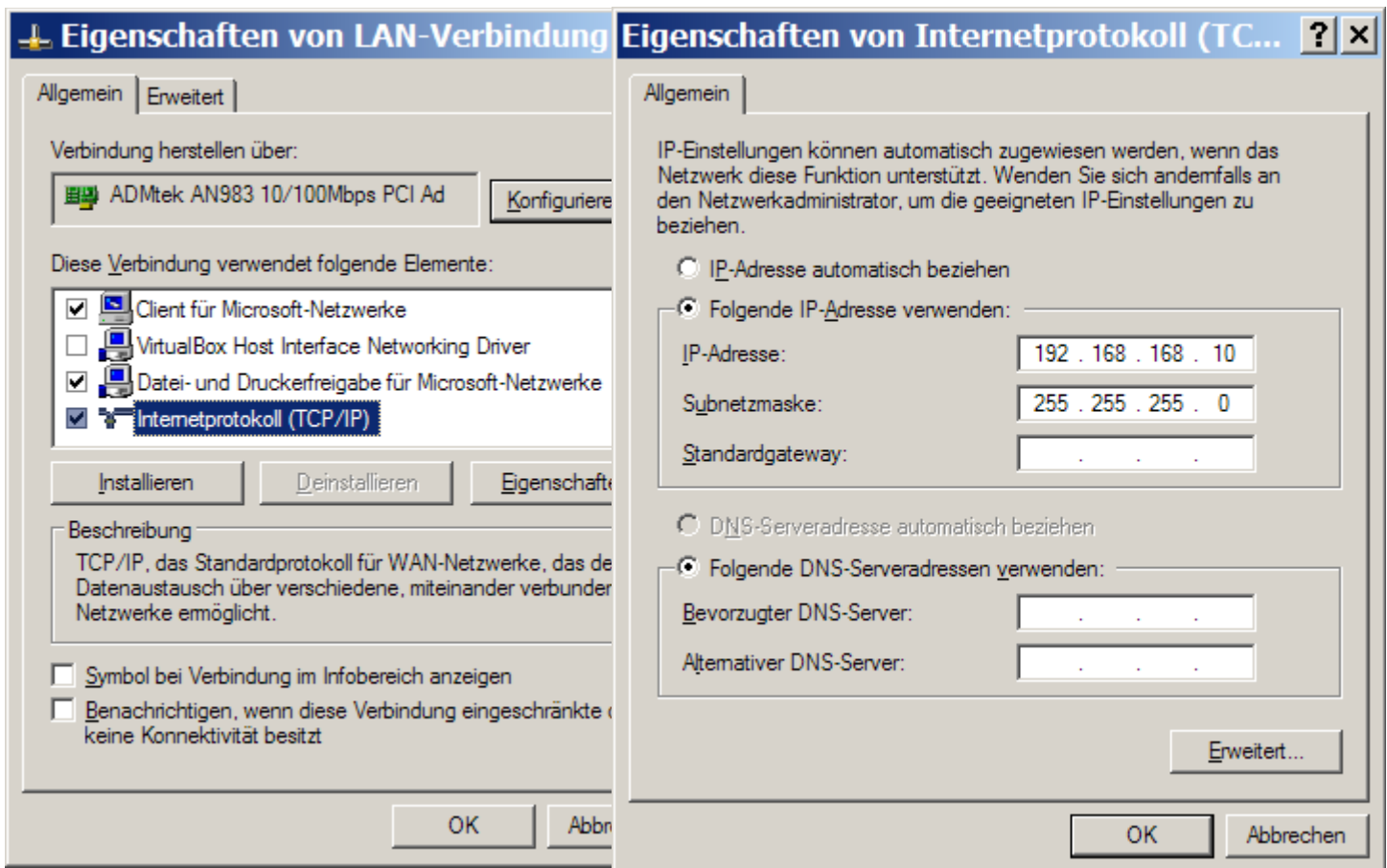


# Inbetriebnahme WLAN

- Die in Ihrem Sun-Watch am Kabelanschluss voreingestellte Netzwerkadresse lautet **192.168.168.99 (Ethernet)**. Für den WLAN-Router wird **DHCP** (automatische Vergabe) verwendet.
- Zur Einstellung der WLAN-Parameter verbinden Sie Ihren PC per Kabel mit dem Sun-Watch und geben dem PC manuell eine IP-Adresse aus dem Bereich **192.168.168.x** (im Beispiel **192.168.168.10**). Sie müssen diese Adresse manuell am PC einstellen:



- Rufen Sie dann mit einem Webbrowser die Weboberfläche des Sun-Watch auf. Geben Sie hierzu **192.168.168.99** in die Adresszeile des Browsers ein.
- Wechseln Sie in den Bereich „**Setup**“.  
Der Username und das Passwort lauten im Auslieferungszustand beide „**logger**“.

Geben Sie gegebenenfalls unter der Rubrik „**Netzwerk**“ die WLAN-Parameter (**SSID** und **WPA2**-Passwort) ein.

Bei den Kabel-Netzwerkparametern **Gateway** und **DNS-Server** darf nichts eingetragen werden.

Die vom WLAN-Router vergebene IP-Adresse kann nach dem Verbindungsaufbau im Webinterface des WLAN-Routers nachgesehen werden (Z.B. bei einer FritzBox in der Rubrik WLAN). Diese ist dann zukünftig für Zugriffe auf den Sun-Watch über WLAN zu verwenden. Diese Adresse ist **NICHT** die 192.168.168.99, sondern eine Adresse aus dem WLAN-Netzwerk!